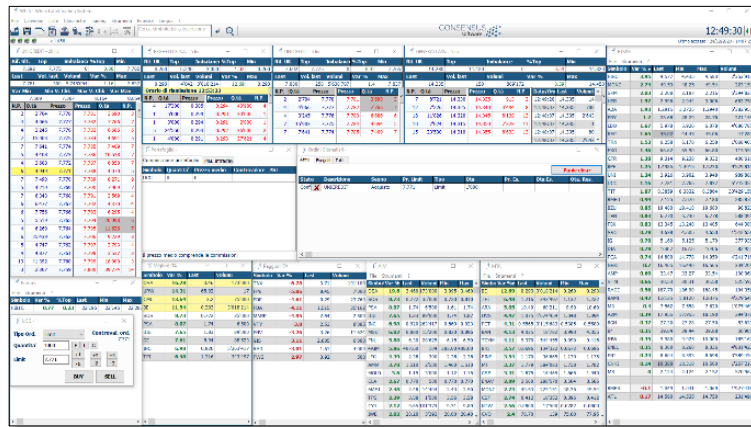




LA WORKSTATION NATA PER IL TRADIG PROFESSIONALE DI ULTIMA GENERAZIONE

Tutti i tool presenti e quelli in via di sviluppo sono pensati per la massima ergonomia di utilizzo.



Layout infiniti configurabili dall'utente si sommano a quelli già presenti disegnati da traders con esperienza pluridecennale.

Il book semplice e funzionale per avere rapidamente a disposizione tutte le informazioni utili, quali prezzo di apertura, variazione percentuale, volumi, minimi e massimi per consentire una visualizzazione sintetica o estesa.

FIAT CHRYSLER AUTOMOBIL...					
Rif. Ult.	Top	Imbalance	%Top	Min	
14.688	14.778	0	-0.65	14.680	
Last	Vol. last	Volumi	Var %	Max	
14.682	277	4'590'446	-0.04	14.818	
N.P.	Q.tà	Prezzo	Prezzo	Q.tà	N.P.
5	13'508	14.682	14.684	3'512	6
20	14'743	14.680	14.686	4'873	8
5	4'246	14.678	14.688	4'611	6
6	4'201	14.676	14.690	7'974	9
4	2'242	14.674	14.692	5'146	6

Imbalance: per visualizzare efficacemente la quantita' di azioni rimaste ineseguite al prezzo di apertura durante le varie fasi di asta nel book multiplo.

Book Multiplo											
ENI					FCA						
Rif. Ult.	Top	Imbalan	%Top	Min	Rif. Ult.	Top	Imbalance	%Top	Min		
8.562	8.593	0	-0.24	8.549	14.688	14.778	0	-0.34	14.688		
Last	Vol. last	Volumi	Var %	Max	Last	Vol. last	Volumi	Var %	Max		
8.572	16	365'205	0.12	8.627	14.728	6	382'380	0.27	14.818		
N.P.	Q.tà	Prezzo	Prezzo	Q.tà	N.P.	Q.tà	Prezzo	Prezzo	Q.tà	N.P.	
2	557	8.570	8.571	6	1	1'703	14.724	14.728	1'844	2	
1	953	8.569	8.572	3'020	4	3'088	14.722	14.730	4'382	5	
5	4'890	8.568	8.573	3'615	3	939	14.720	14.732	3'449	4	
5	13'277	8.567	8.574	4'769	6	3'604	14.718	14.734	3'972	5	
5	10'642	8.566	8.575	4'298	5	2'944	14.716	14.736	3'782	4	
CVAL					BMPS						
Rif. Ult.	Top	Imbalan	%Top	Min	Rif. Ult.	Top	Imbalan	%Top	Min		
11.540	11.638	0	-0.38	11.506	1.040	1.040	0	1.25	1.037		
Last	Vol. last	Volumi	Var %	Max	Last	Vol. last	Volumi	Var %	Max		
11.594	116	360'035	0.47	11.650	1.053	259	498'967	1.25	1.057		
N.P.	Q.tà	Prezzo	Prezzo	Q.tà	N.P.	Q.tà	Prezzo	Prezzo	Q.tà	N.P.	
3	1'593	11.580	11.600	7'052	9	1	7'500	1.052	1.054	7'998	3
1	500	11.578	11.602	1'130	1	2	2'969	1.051	1.055	7'669	3
2	2'331	11.576	11.606	500	1	5	9'064	1.050	1.056	59'022	10
1	808	11.570	11.614	470	1	4	20'227	1.049	1.057	22'852	8
1	500	11.564	11.618	500	1	6	24'945	1.048	1.058	15'630	8

Time and sales selezionabile agevolmente tramite pulsante a scomparsa per monitorare le quantità scambiate durante la contrattazione

FIAT CHRYSLER AUTO - 20 liv								
Rif. Ult.	Top	Imbalance	%Top	Min				
14.688	14.778	0	-0.45	14.680				
Last	Vol. last	Volumi	Var %	Max				
14.712	387	3'399'867	0.16	14.818				
Var Min	Min V. Chk	Max V. Chk	Var Max					
14.198	14.04	15.518	15.228					
N.P.	Q.tà	Prezzo	Prezzo	Q.tà	N.P.	Data/Ora	Last	Volumi
1	700	14.712	14.716	1'165	2	14:31:29	14.712	387
7	5'960	14.710	14.718	3'430	5	14:31:29	14.712	8
7	4'615	14.708	14.720	1'996	2	14:31:29	14.712	5
6	4'688	14.706	14.722	3'196	4	14:31:29	14.712	100
3	2'464	14.704	14.724	4'199	5	14:31:17	14.714	4
5	3'464	14.702	14.726	4'107	5	14:31:17	14.714	520
20	18'897	14.700	14.728	2'964	3	14:31:16	14.716	19
5	3'164	14.698	14.730	3'464	5	14:31:16	14.716	588
5	4'099	14.696	14.732	3'169	4	14:31:16	14.716	500
3	1'964	14.694	14.734	3'255	5	14:31:16	14.716	40
3	1'464	14.692	14.736	2'264	3	14:31:16	14.718	250
14	11'233	14.690	14.738	1'464	2	14:31:16	14.718	5'000
4	2'571	14.688	14.740	5'656	7	14:31:16	14.718	508
4	17'175	14.686	14.742	2'064	3	14:31:16	14.718	492
4	5'032	14.684	14.744	1'964	3	14:31:16	14.718	4
8	5'913	14.682	14.746	2'770	4	14:31:16	14.718	200
19	24'904	14.680	14.748	464	1	14:30:55	14.72	264
1	464	14.678	14.750	15'918	3	14:30:55	14.72	280
3	1'467	14.676	14.752	888	3	14:30:30	14.72	1'229
3	1'295	14.674	14.754	464	1	14:30:29	14.72	110
						14:30:29	14.72	279

Maschera ordini veloce ed intuitiva

FCA - 44055

Tipo Ord. Controval. ord. 1'469.4

Quantita' P L C

Limit +1 +2 +3 -1 -2 -3

Utenza di test

BUY SELL

Tasto "P" (position) che compila automaticamente la maschera ordini con la quantità presente in portafoglio per singolo titolo

Ordini evidenziati sul book per monitorare agevolmente la propria posizione

FIAT CHRYSLER AUTO - 20 liv								
Rif. Ult.	Top	Imbalance	%Top	Min				
14.688	14.778	0	-0.46	14.680				
Last	Vol. last	Volumi	Var %	Max				
14.710	49	3'416'561	0.15	14.818				
Var Min	Min V. Chk	Max V. Chk	Var Max					
14.196	14.04	15.518	15.226					
N.P.	Q.tà	Prezzo	Prezzo	Q.tà	N.P.	Data/Ora	Last	Volumi
8	4'147	14.710	14.712	387	1	14:34:06	14.71	49
5	3'223	14.708	14.714	1'250	2	14:34:06	14.71	416
7	5'428	14.706	14.716	3'156	5	14:34:00	14.712	108
3	2'964	14.704	14.718	2'809	4	14:34:00	14.712	9'564
5	3'664	14.702	14.720	4'954	5	14:34:00	14.712	436
21	25'597	14.700	14.722	4'557	6	14:34:00	14.712	355
5	3'164	14.698	14.724	3'796	4	14:34:00	14.714	250
6	4'899	14.696	14.726	3'664	4	14:34:00	14.714	4
5	4'381	14.694	14.728	2'464	3	14:34:00	14.714	14
3	1'464	14.692	14.730	2'664	4	14:32:56	14.718	850
13	10'121	14.690	14.732	3'169	4	14:32:56	14.72	331
5	2'586	14.688	14.734	2'954	5	14:32:56	14.72	250
4	17'194	14.686	14.736	5'379	6	14:32:56	14.718	555
4	5'505	14.684	14.738	464	1	14:32:56	14.716	345
9	6'607	14.682	14.740	3'564	5	14:32:56	14.716	325
18	18'015	14.680	14.742	2'064	3	14:32:30	14.716	80
1	464	14.678	14.744	9'302	4	14:32:12	14.716	770
4	1'890	14.676	14.746	1'330	3	14:32:10	14.716	588
1	464	14.674	14.748	464	1	14:32:02	14.714	343
3	975	14.672	14.750	15'918	3	14:32:02	14.714	365
						14:32:02	14.714	281

Indicazione dei parametri di limite massimo di variazione dei prezzi dei contratti rispetto al prezzo statico e rispetto al prezzo dinamico (VarMin, MinVChk, MaxVChk, VarMax)

Orario di riammissione a seguito di sospensione dalla contrattazione.

Portafoglio titoli che distingue le posizioni overnight da quelle intraday

Composizione portafoglio		P&L Intraday									
Simbolo	Descrizione	Quantita'	Qta. in neg	Prezzo medio	C.Gain	Pr. ultimo	Ora ultimo	Tot. acquisto	Controvalore	P&L	Var %
BGN	BANCA GENERALI	19	0	26.07	12	27.34	14:36:31	269.7	273.4	12.7	4.65
BMPS	B.MONTE PASCHI SIENA	620	0	1.459306	-252	1.053	14:31:21	904.77	652.86	-251.91	-38.59
CVAL	CREDITO VALTELLINESE	200	0	7.337	846	11.568	14:33:59	1'467.4	2'313.6	846.2	36.58
ENI	ENI	310	0	7.908548	205	8.567	14:38:18	2'451.65	2'655.77	204.12	7.69
FCA	FIAT CHRYSLER AUTO	1'012	100	9.1482	5'639	14.718	14:38:18	9'257.98	14'894.62	5'636.64	37.84
ISP	INTESA SANPAOLO	20	0	1.941	0	1.9180	14:38:18	38.82	38.36	-0.46	-1.2
UCG	UNICREDIT	100	0	8.1735	-49	7.686	14:38:21	817.35	768.6	-48.75	-6.34

Ordini Attivi modificabili o cancellabili singolarmente o contemporaneamente tramite pulsante "Panic Clear"

Attivi		Eseguiti		Tutti		Filtra per: Tutto					
Ora	Segno	Tipo	Simbolo	Descrizione	Pr. Limit	Pr. Stop	Qta	Pr. Es.	Qta Es.	Stato	
14:34:13	Acquisto	Limit	FCA	FIAT CHRYSLER AUTO	14.692	-	100	-	-	Conf.	

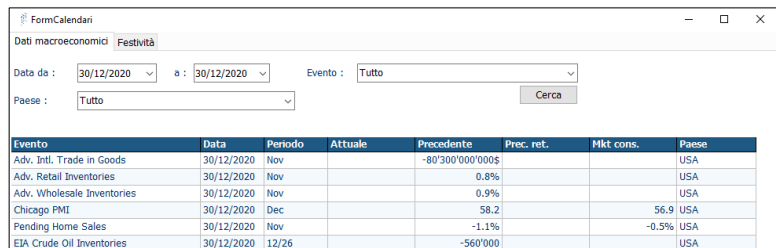
Migliori e peggiori in tempo reale.

Migliori ITA					
Simbolo	Descrizione	Var %	Last	Volumi	Data/Ora
PLT	PLANETEL	32.44	4.6400		12:36:16
RAD	RADICI	20.24	1.915		09:04:33
BIA	BIALETTI INDUSTRIE	14.73	0.1285		13:57:35
ITW	IT WAY	11.25	0.870	432'840	14:36:37
SGC	SG COMPANY	6.13	0.450	21'750	14:38:09
BE	BEGHELLI	5.86	0.307	2'428'061	14:39:01
AED	AEDES	5.65	0.636	158'374	13:50:36
INTC	INTEL	4.79	40.030	1'252	14:16:23
CELL	CELLULARLINE	4.73	4.87	336'464	14:39:20
LMG	LUCISANO MEDIA GROUP	4.46	1.17	5'600	11:49:48

Peggiori ITA					
Simbolo	Descrizione	Var %	Last	Volumi	Data/Ora
TNX	TENAX INTERNATIONAL	-6.84	3.27	107'100	14:32:40
BIE	BIOERA	-4.65	0.287	1'399'348	14:35:55
COP	COPERNICO	-4.35	5.50	1'750	14:17:52
ESAU	ESAUTOMOTION	-4	2.16	13'000	13:47:05
ILP	ILPRA	-3.85	2.00	139'800	14:16:50
CULT	CULTI MILANO	-3.85	5.00	4'500	14:05:23
RLT	RELATECH	-3.74	7.20	60'200	14:20:32
YIV	IMVEST	-3.35	0.0808	1'052'800	14:21:02
ESI	ESI	-3.25	2.98	60'000	13:46:17
SCK	SCIUKER FRAMES	-3.14	2.780	82'000	14:14:07

Liste titoli personalizzabili su tutti i mercati e circuiti in cui il servizio di trading di Directa permette di operare.

Calendari macroeconomici per sapere in anticipo i momenti più importanti del mercato.



The screenshot shows a web application window titled 'FormCalendari'. It has a search interface with the following fields: 'Data da:' (30/12/2020), 'a:' (30/12/2020), 'Evento:' (Tutto), and 'Paese:' (Tutto). A 'Cerca' button is located to the right of the 'Paese:' field. Below the search fields is a table with the following data:

Evento	Data	Periodo	Attuale	Precedente	Prec. ret.	Mkt cons.	Paese
Adv. Intl. Trade in Goods	30/12/2020	Nov		-80300'000'000\$			USA
Adv. Retail Inventories	30/12/2020	Nov		0.8%			USA
Adv. Wholesale Inventories	30/12/2020	Nov		0.9%			USA
Chicago PMI	30/12/2020	Dec		58.2		56.9	USA
Pending Home Sales	30/12/2020	Nov		-1.1%		-0.5%	USA
EIA Crude Oil Inventories	30/12/2020	12/26		-560'000			USA

**La piattaforma Wlts è in continuo aggiornamento per venire incontro alle necessita' dei traders più esigenti, presto a disposizione:
grafici professionali,
alert, book verticale
e molto altro...**



**Tel. +39 3287129939
wlts@consensus-software.it**